






AWIA Vehicle



System monitorowania
floty pojazdów

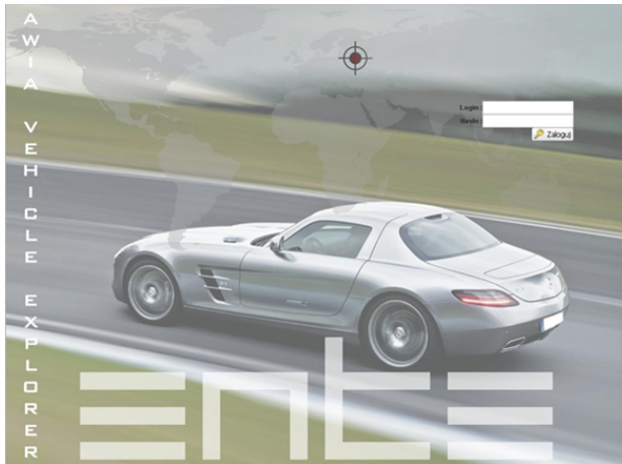


Odwiedź nas!
www.ente.com.pl

 ul. Gaudiego 7
44-100 Gliwice

 +48 32 33 82 200
 +48 32 33 82 210

 ente@ente.com.pl
 www.ente.com.pl



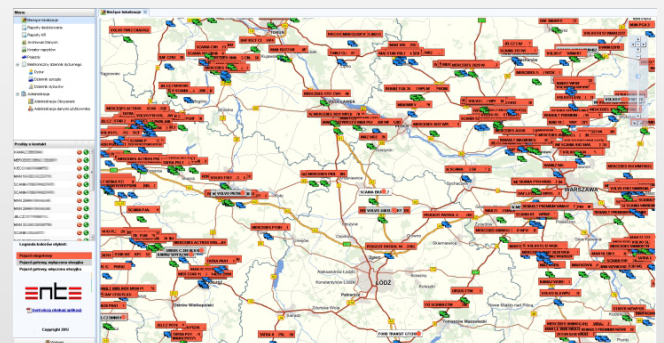
AWIA Vehicle

System monitorowania floty pojazdów

System AWIA Vehicle charakteryzuje się modułową budową, dzięki czemu może być rozbudowywany w dowolnym momencie jego eksploatacji. Konfiguracja systemu oraz zakres udostępnianych funkcji zależy od wymagań Klienta i jest dostosowywana do jego indywidualnych potrzeb.

System w wersji podstawowej składa się z następujących elementów:

- ≡ Urządzenia **AWIA Locator LC** instalowanego na pojeździe umożliwiającego określenie położenia GPS pojazdu oraz parametrów jego ruchu. Za pomocą wbudowanego modułu GSM odbywa się transmisja danych z pojazdu do systemu.
- ≡ Aplikacji **AWIA Vehicle Explorer** umożliwiającej użytkownikowi dostęp do systemu za pomocą przeglądarki WWW. Jej zadaniem jest wyświetlanie i prezentowanie danych pomiarowych przesłanych z urządzeń zainstalowanych na pojeździe.



Opis urządzenia

System **AWIA Vehicle** to nie tylko monitoring, ale także nowoczesne narzędzie wspomagające zarządzanie flotą pojazdów. To optymalne rozwiązanie do koordynowania działań logistycznych i kontroli pracy.

Proponowane rozwiązanie umożliwia między innymi:

- ≡ Nawigowanie za pomocą programu NAVIGO.
- ≡ Dwukierunkową komunikację tekstową pomiędzy osobą obsługującą pojazd a dyspozytorem - odbiór i wysyłanie komunikatów przez serwer danych.
- ≡ Wypełnianie elektronicznej karty pojazdu (formatka do wprowadzania danych identyczna jak w przypadku "papierowej" wersji karty pojazdu, dane są wysyłane na serwer danych).
- ≡ Współpracę z modułem lokalizacji i transmisji danych AWIA Locator LC.
- ≡ Prezentację parametrów eksploatacyjnych pojazdu (poziom paliwa, obroty silnika, prędkość, itp.).





Możliwości rozbudowy

Opcjonalnie system można rozbudować o takie elementy jak:.

- ≡ Sonda paliwa - umożliwiająca precyzyjny pomiar ilości paliwa w zbiorniku.
- ≡ AWIA Terminal - urządzenie posiadające funkcje terminala znakowego z klawiaturą i wyświetlaczem LCD, czytnika kart RFID oraz sterownika urządzeń peryferyjnych.
- ≡ AWIA Audio - moduł transmisji głosowej, umożliwiający komunikację pomiędzy kierowcą a użytkownikiem systemu.
- ≡ AWIA RFID - czytnik kart zbliżeniowych umożliwiający identyfikację kierowcy
- ≡ Czytnik pastylek DALLAS - umożliwiający alternatywny sposób identyfikacji kierowcy.
- ≡ Kamera CCTV - rejestrująca obraz z dowolnej przestrzeni pojazdu.
- ≡ Drukarka - umożliwiająca drukowanie np. zleceń przesyłanych do kierowcy.
- ≡ Diagnostyka CAN - umożliwiająca odczytywanie parametrów pracy pojazdu z magistrali CAN.
- ≡ Moduł wejść/wyjść cyfrowych - umożliwiający rozszerzenie systemu na pojeździe o dodatkowe wejścia/wyjścia cyfrowe.
- ≡ Moduł wejść analogowych - umożliwiający rozszerzenie systemu na pojeździe o dodatkowe wejścia analogowe.
- ≡ Pilot alarmowy wraz z odbiornikiem - za jego pomocą użytkownik pojazdu może np. zasygnalizować napad.

Moduł raportowania

Przykładowe raporty generowane dla użytkownika:

- ≡ Raport tras z podziałem na służbowe i prywatne.
- ≡ Raport zużycia paliwa.
- ≡ Raport obszarów.
- ≡ Raport miast.
- ≡ Raport zdarzeń.
- ≡ Raport operatorów.
- ≡ Raport tankowań.
- ≡ Raport przekroczeń prędkości.
- ≡ Raport postojów.
- ≡ Raport pracy pojazdów.
- ≡ Raport aktywności użytkownika.
- ≡ Raport aktywności pojazdów.

Budowa systemu

