



AWIA Machines

System lokalizacji
i monitorowania maszyn ciężkich

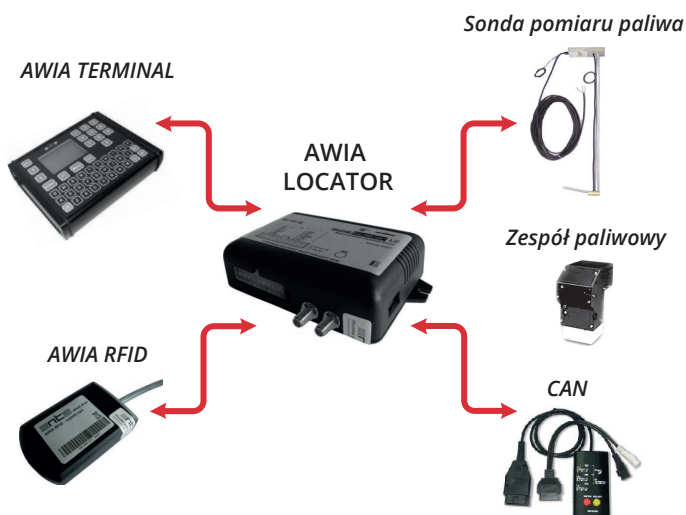


Odwiedź nas!
www.ente.com.pl

+48 32 33 82 200
+48 32 33 82 210

ente@ente.com.pl
www.ente.com.pl

ul. Gaudiego 7
44-100 Gliwice



AWIA Machines

System lokalizacji i monitorowania maszyn ciężkich

Opis systemu

AWIA Machines to efektywne narzędzie służące do skutecznej optymalizacji procesu eksploatacji maszyn ciężkich.

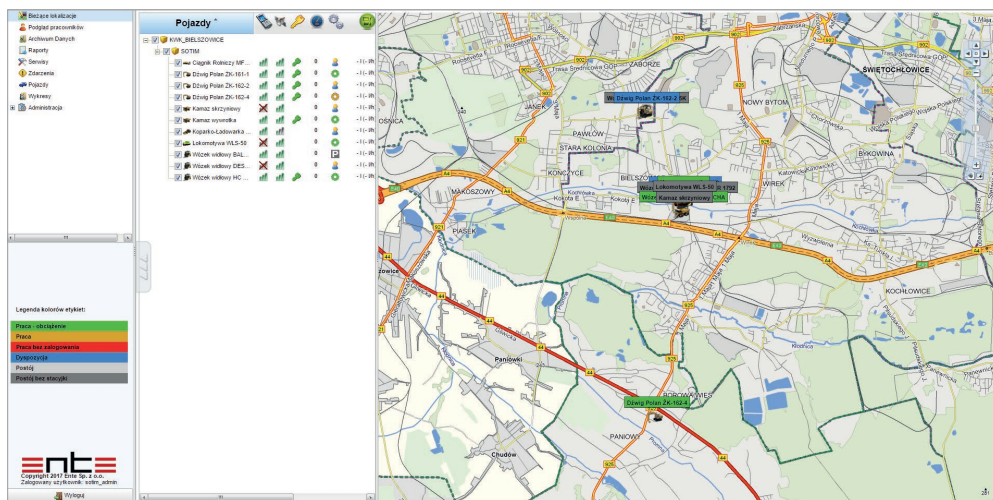
Działanie systemu polega na rejestrowaniu parametrów pochodzących z zestawu czujników montowanych w pojazdach.

AWIA Machines pozwala na łatwą analizę aspektów związanych z eksploatacją maszyn, takich jak: rodzaj wykonywanej pracy, przebyte trasy, zużycie paliwa, przeglądy techniczne.

System **AWIA Machines** składa się z następujących elementów:

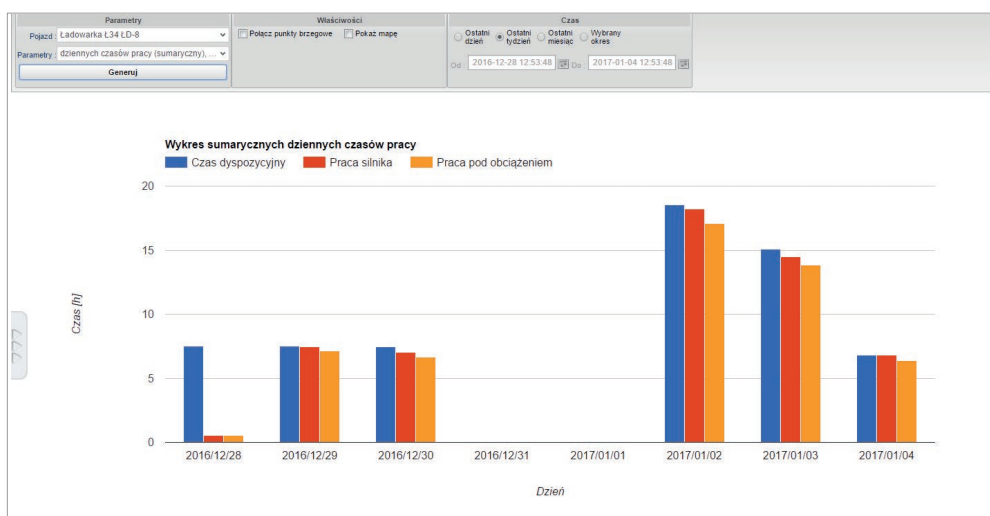
- centralka systemu wyposażona w moduł AWIA Locator LC
- zestaw czujników, m.in. sonda paliwa, przepływomierz, czujnik obrotów silnika, czytnik kart lub pastylek, interfejs magistrali CAN
- aplikacja **AWIA Machines**

Główny moduł systemu AWIA Locator znajduje się w wykazie urządzeń posiadających ocenę skuteczności zabezpieczenia przed kradzieżą publikowaną przez przemysłowy Instytut Motoryzacji, co pozwala traktować urządzenie jako pełnoprawne zabezpieczenie wymagane przez ubezpieczycieli.



Przykładowy widok aplikacji - bieżące lokalizacje





Przykładowy wykres - czas pracy

Funkcjonalność

- Monitoring zużycia paliwa wraz z możliwością kontroli ubytków pozaeksploatacyjnych
- Śledzenie pozycji maszyny na mapie cyfrowej
- Pełna informacja o statusie pracy danej maszyny
- Pomiar i monitorowanie istotnych parametrów eksploatacyjnych maszyny
- Identyfikacja/autoryzacja oraz rejestrowanie czasu pracy personelu
- Bezprzewodowa transmisja danych do systemu centralnego
- Funkcja "czarnej skrzynki,"
- Generowanie raportów, statystyk i zestawień

Zgodność z normami

- Świadectwo homologacji typu WE Ministerstwa Infrastruktury na zgodność z dyrektywą 2004/104/WE
- Świadectwo zgodności z normą PN-S 76020
- Opinia techniczna potwierdzająca spełnienie praktycznych wymagań w zakresie skuteczności zabezpieczenia w klasie standardowej (STD) wydana przez Przemysłowy Instytut Motoryzacji

Zalety

- Całodobowy dostęp on-line do informacji
- Zabezpieczenie przed utratą danych
- Nadzór nad terminowością badań technicznych, przeglądów gwarancyjnych i obowiązkowych ubezpieczeń
- Zwiększenie efektywności organizacji pracy
- Zwiększenie „kultury” eksploatacji maszyn

